

SISTEMAZIONE DI TRATTO
DI VIA SAN LUIGI

PROGETTO DEFINITIVO

Comitente:
REGIONE PIEMONTE
REGIONE AUTONOMA CANAVESE
Piazza Mattei della Selve, 171
10077 - San Maurizio Canavese (TO)
P.IVA: 01169920126

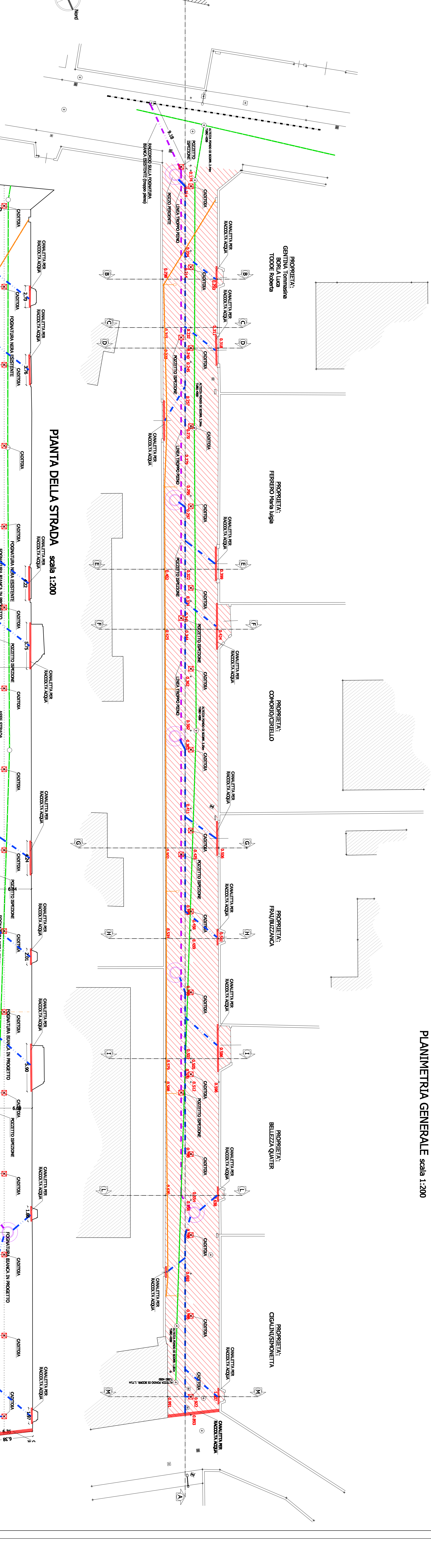
Il Progettista:
ING. G. M. M. M.
C.A.T. S.p.A. S.p.A. S.p.A.
Via S. Maria 10, 10077
Strada C/14, 31 - Canavese Torinese

Impresa:

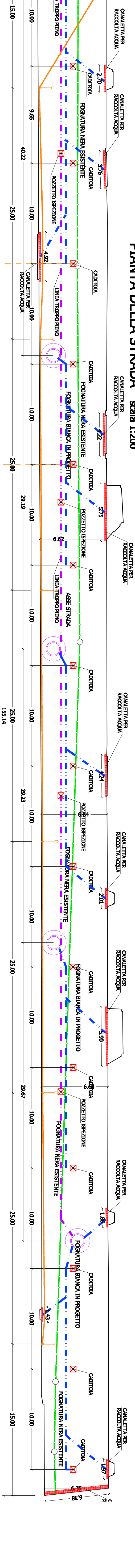
PIANTE SEZIONI - IN PROGETTO

TAVOLA 3
SCALA 1:200
A.D.S.

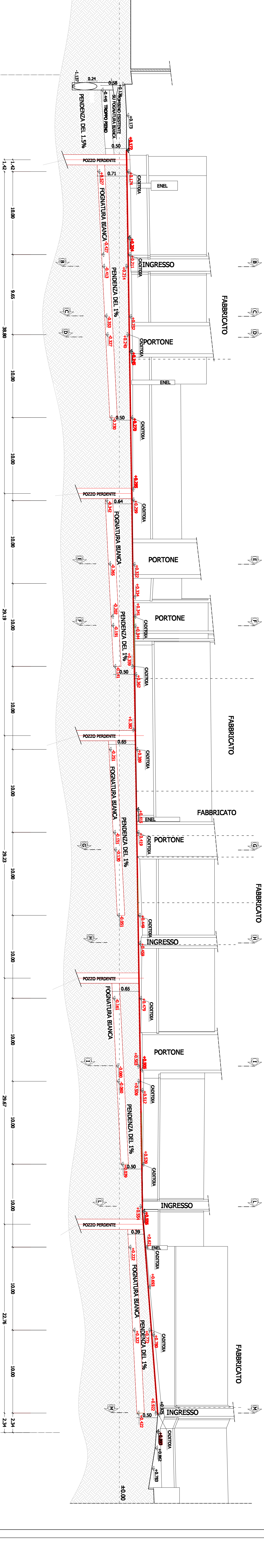
IN PROGETTO
PLANIMETRIA GENERALE scala 1:200



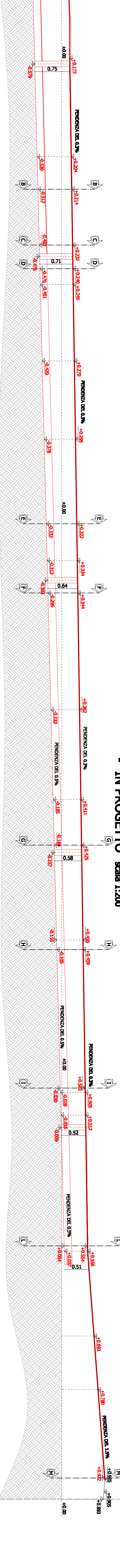
PIANTA DELLA STRADA scala 1:200



SEZIONE LONGITUDINALE STRADA - "IN PROGETTO" scala 1:200

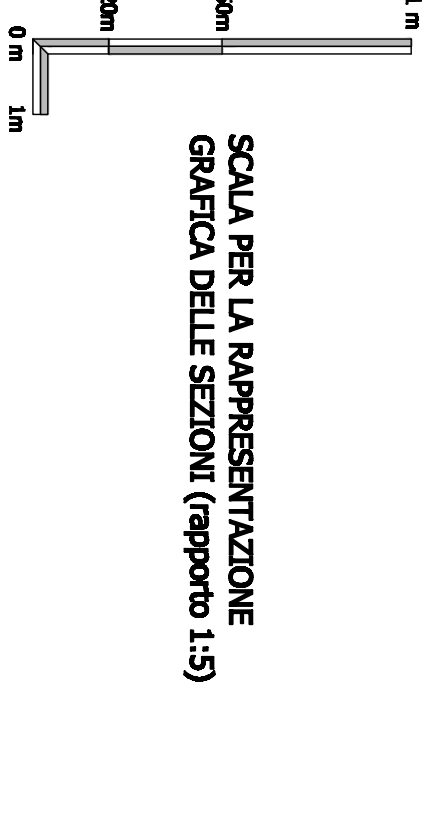


SEZIONE LONGITUDINALE LINEA TROPPO PIENO
- "IN PROGETTO" scala 1:200



LEGENDA

- ORRE IN PROGETTO
- LINEA FONDATAREA PERA ESISTENTE
- LINEA FONDATAREA BIANCA IN PROGETTO
- LINEA TROPPO PIENO IN PROGETTO
- CANTIERA PER RICCOLTA ACQUA PIVIANA
- PAILO PER ILLUMINAZIONE PUBBLICA
- PROFILO TERRENO ESISTENTE



SCALA PER LA RAPPRESENTAZIONE
STRADA E LINEA TROPPO PIENO (1:200)